

Informatieavond Dwarskadegebied

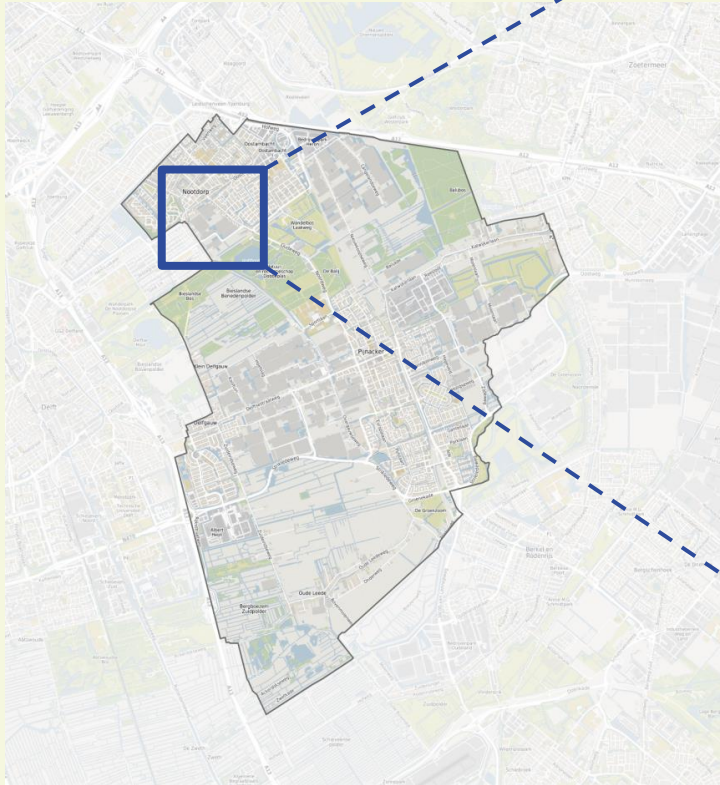


Juli 2024

Onderwerpen van vanavond

- Ambities voor het Dwarskadegebied
- Proces en planning gebiedsvisie en beeldkwaliteitplan
- Veel gestelde vragen en opmerkingen
- Denk mee!

Dwarskadegebied



Drie kernambities

1. Een woonwijk met onderscheidende openbare ruimte
2. Een woonwijk met karakteristieke woonkwaliteiten
3. Een toekomstbestendige woonwijk

A photograph of a lush, green residential area. In the foreground, there is a paved path made of light-colored stones. Two people are walking on the path, one in a light blue shirt and the other in a dark blue shirt. The path is surrounded by vibrant green plants and purple flowers. In the background, there are modern buildings with large windows and a blue canopy structure. The overall scene is bright and sunny, suggesting a pleasant outdoor environment.

KERNAMBITIE 1

EEN WOONWIJK MET ONDERSCHIEDENDE OPENBARE RUIMTE

- Groen en aantrekkelijk
- Bewegvriendelijk
- Gezond ecosysteem

Groen en aantrekkelijk

- 3-30-300 principe
- Wijkpark van 1 hectare
- Geen overbodige verharding
- Groene privétuinen



Beweegvriendelijk

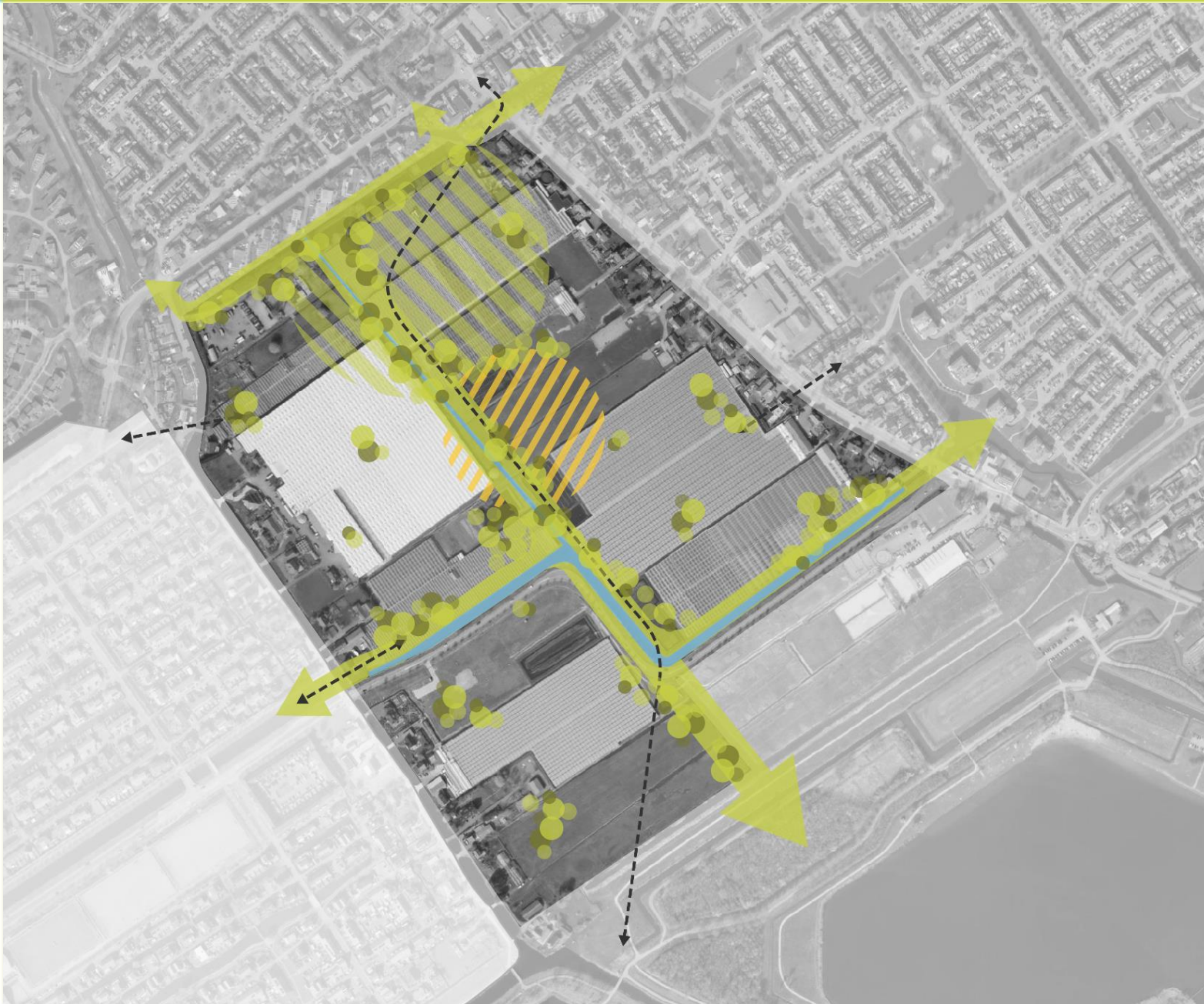
- Verbinding tussen Nootdorp en het buitengebied versterken
- Aansluiten op bestaande fiets- en wandelroutes
- Voldoende speelplekken met een grote speellocatie
- Aandacht voor de details van de openbare ruimte



Gezond ecosysteem

- Het natuurnetwerk van Nootdorp versterken
- Zoveel mogelijk bestaand groen behouden
- De ruimte natuurvriendelijk inrichten en beheren
- Maatregelen voor natuur inclusieve bebouwing





Ambitiekaart

Een woonwijk met
onderscheidende
openbare ruimte

KERNAMBITIE 2

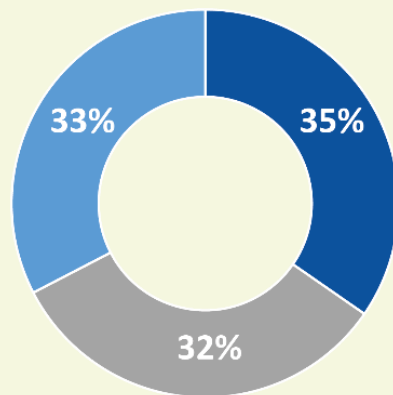
EEN WOONWIJK MET KARAKTERISTIEKE WOONKWALITEITEN

- Nieuwe woningen bouwen
- Herkenbare woonomgeving
- Duurzaam bereikbaar
- Voldoende voorzieningen

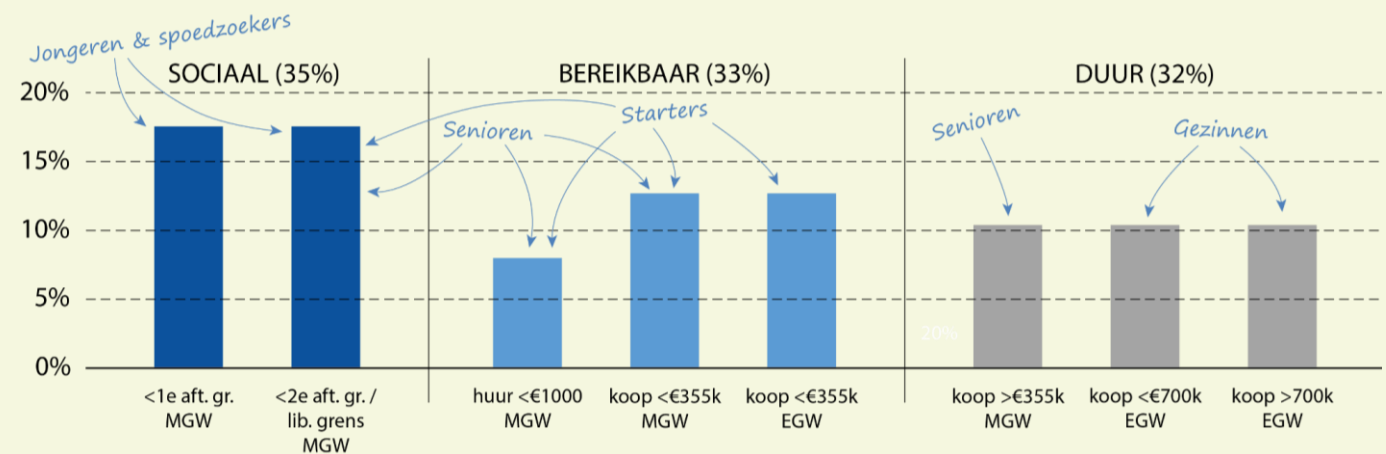


Nieuwe woningen bouwen

- Ongeveer 1.200 woningen
- Bouwen voor een evenwichtige voorraad: woningen voor jongeren, spoedzoekers, starters, senioren en gezinnen



■ Sociaal
■ Bereikbaar
■ Duur



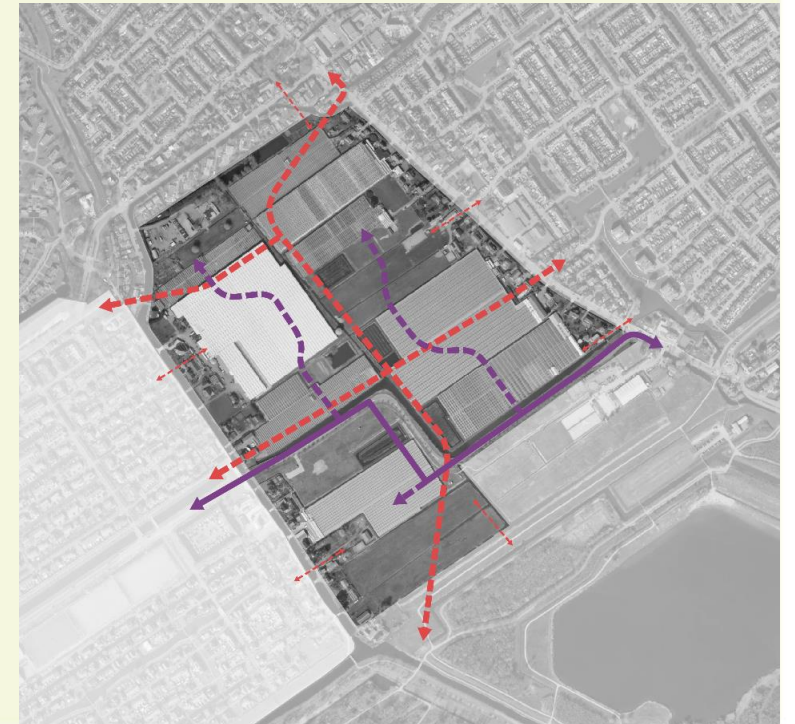
Herkenbare woonomgeving

- Historische structuren behouden en versterken
- Woonbuurten realiseren met een eigen identiteit



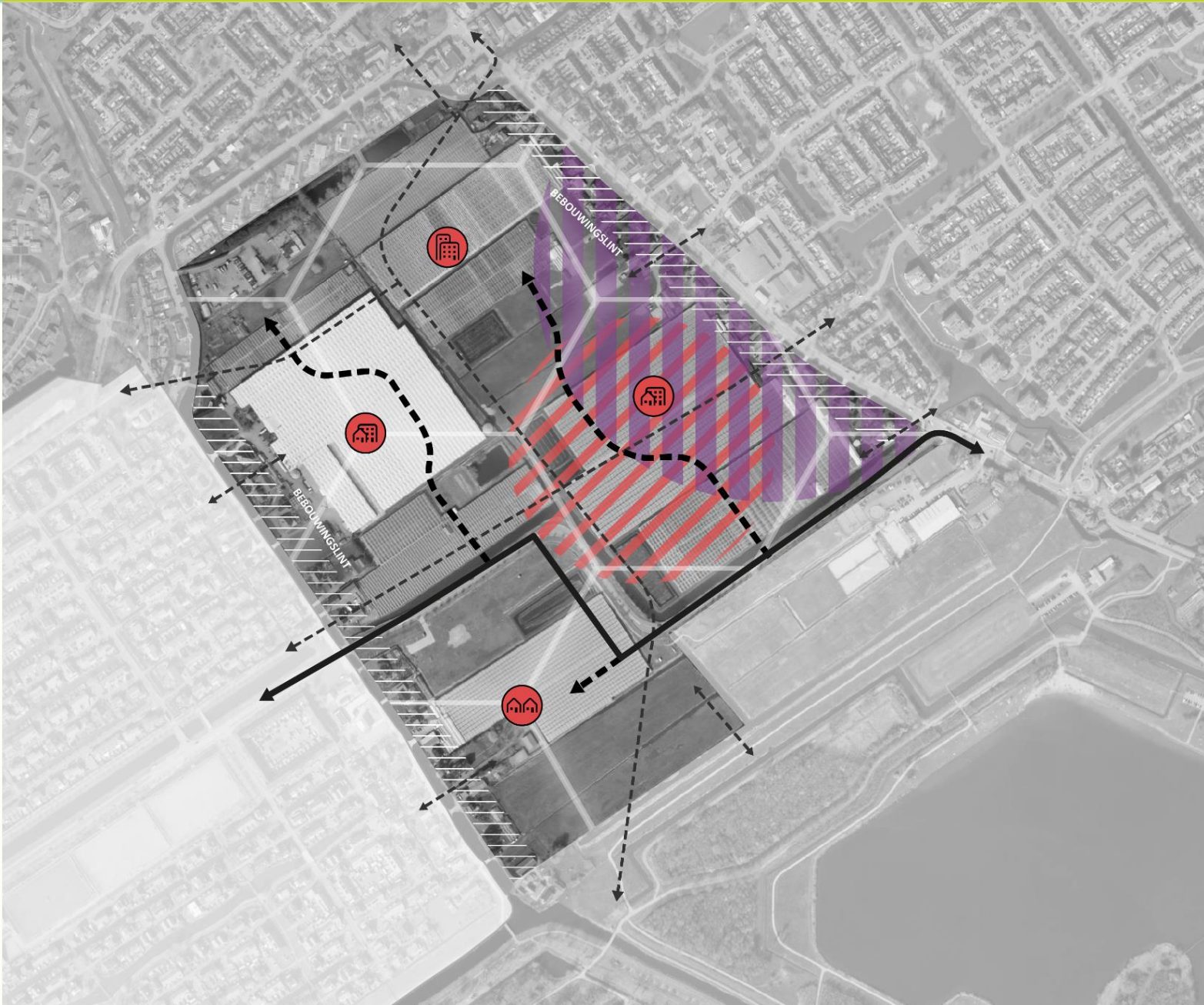
Duurzaam bereikbaar

- Het STOMP-principe als uitgangspunt
- Een efficiënt fiets- en loopnetwerk
- Met openbaar vervoer & deelmobiliteit alternatieven voor de auto aanbieden;
- Auto-ontsluiting via de Braslaan



Voldoende voorzieningen

- Ruimte voor maatschappelijke voorzieningen (gezondheidscentrum, gemeenschapsruimtes)
- Ruimte voor basisonderwijs en opvang
- Ontmoetingsmogelijkheden in de openbare ruimte



Ambitiekaart

Een woonwijk met
karakteristieke
woonkwaliteiten

A photograph of a modern, multi-story brick building with a courtyard. The courtyard features a paved walkway, raised garden beds with various plants and flowers, and a small tree. The building has large windows and a textured brick facade. A blue semi-transparent overlay covers the left side of the image, containing white text.

KERNAMBITIE 3

EEN TOEKOMST- BESTENDIGE WOONWIJK

- Energieneutraal
- Klimaatbestendig
- Gezond en veilig

Energieneutraal

- We voorzien in de energiebehoefte met duurzame bronnen;
- Voorrang voor duurzame vervoerswijzen;
- Voldoende en uitbreidbare laadvoorzieningen;
- Mogelijkheden benutten om klimaatbelasting tijdens de bouw-, gebruiks-, en sloopfase te beperken

Klimaatbestendig

- Alleen verharden wat echt nodig is
- Regenwater vast houden waar het valt
- Natuurvriendelijke oevers
- Voldoende schaduwrijke plekken



Gezond en veilig

- Een goede omgevingskwaliteit: voldoende afstand tot risicobronnen



Ambitiekaart

Een toekomst-
bestendige
woonwijk

Proces en planning op hoofdlijnen

- Februari 2024: vaststelling ambitienotitie
- Juni 2024: start gebiedsvisie Dwarskade
- December 2024: afronden Gebiedsvisie Dwarskade
- 2025: uitwerken gebiedsvisie naar omgevingsplan
- 2026: start bouw

Proces om te komen tot gebiedsvisie

Stap 1:

- Analyse van het gebied
- Bouwstenen/ruimtelijke onderdelen (water, groen, infrastructuur etc.)

Stap 2:

- Ruimtelijke modellen/varianten
- Hoofdcontouren van het gebied
- Bouwstenen voor Beeldkwaliteitplan

Stap 3:

- Tussentijdse toets haalbaarheid
- Opzet Beeldkwaliteitplan

Stap 4:

- Verfijning Beeldkwaliteitplan
- 3D impressies en profielen

Stap 5:

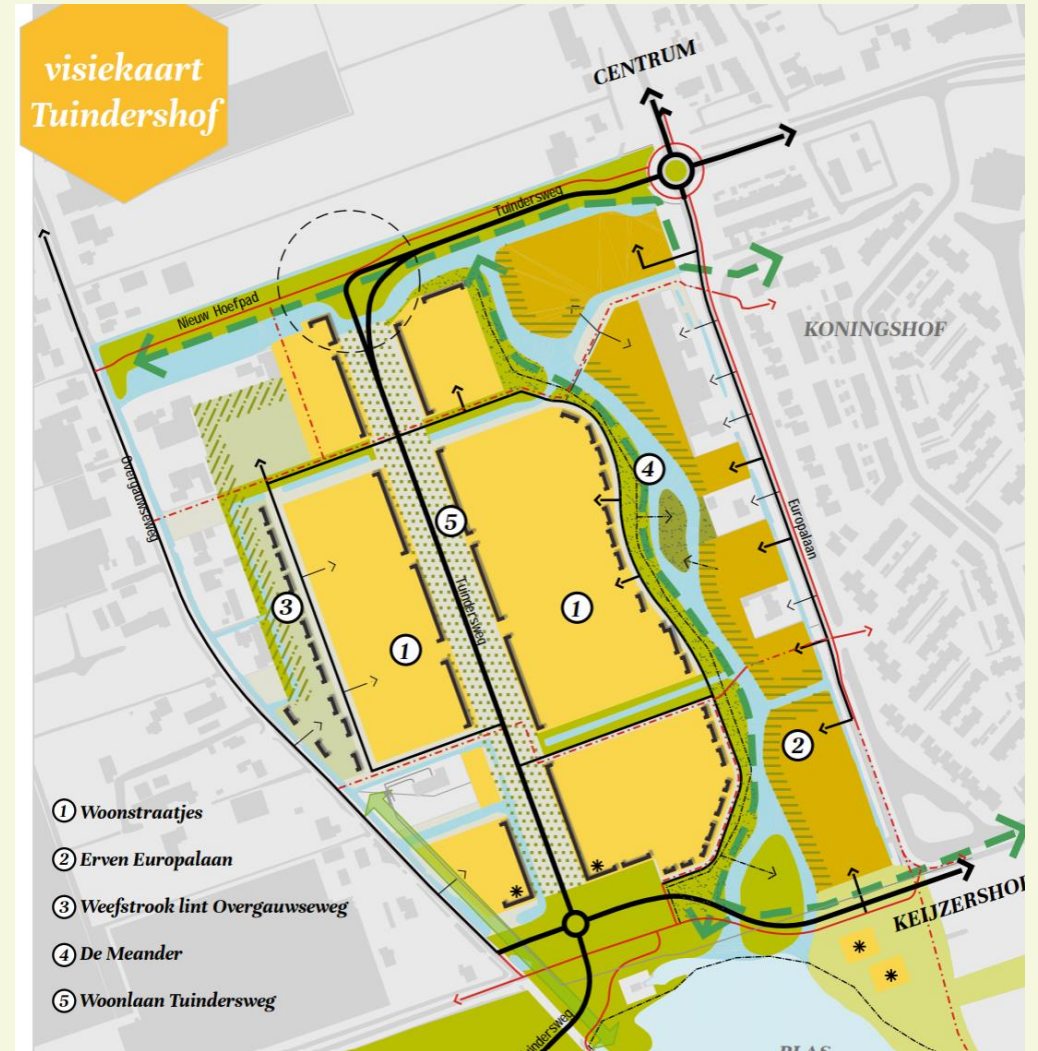
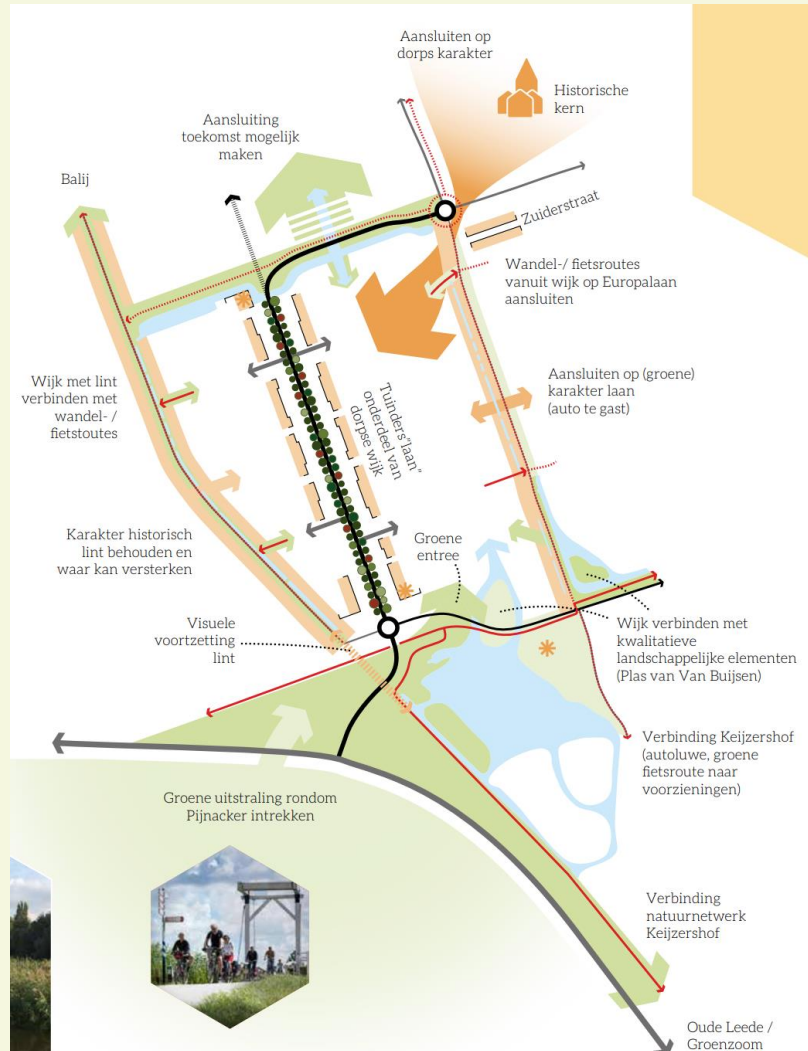
- Schetsontwerp Verkavelingsplan
- Concept Beeldkwaliteitplan
- Concept gebiedsvisie

Stap 6:

- Besluitvorming door raad

Wat kunt u verwachten van een gebiedsvisie

Voorbeelden uit Tuindershof Pijnacker



Wat kunt u verwachten van een Beeldkwaliteitsplan

- Architectonische uitstraling
- (Beeld)kwaliteit buitenruimte

Voorbeelden uit een Beeldkwaliteitplan (Centrum- lijn Noord Pijnacker)



Architectonisch accenten uitgevoerd in hout - Cambridge, Engeland (bron: proctorandmatthews.com/).



Gevels grenzend aan de Collectieve Tuinen worden uitgevoerd in hout - Ipsach, Zwitserland (bron: markusschietsch.com/).



Daken worden zoveel als mogelijk groen ingericht - Rhône, Frankrijk (bron: tectoniques.com/).



De Collectieve Tuinen worden maximaal groen ingericht - Binnentuin Heel Europa, Purmerend (bron: delva.la/).

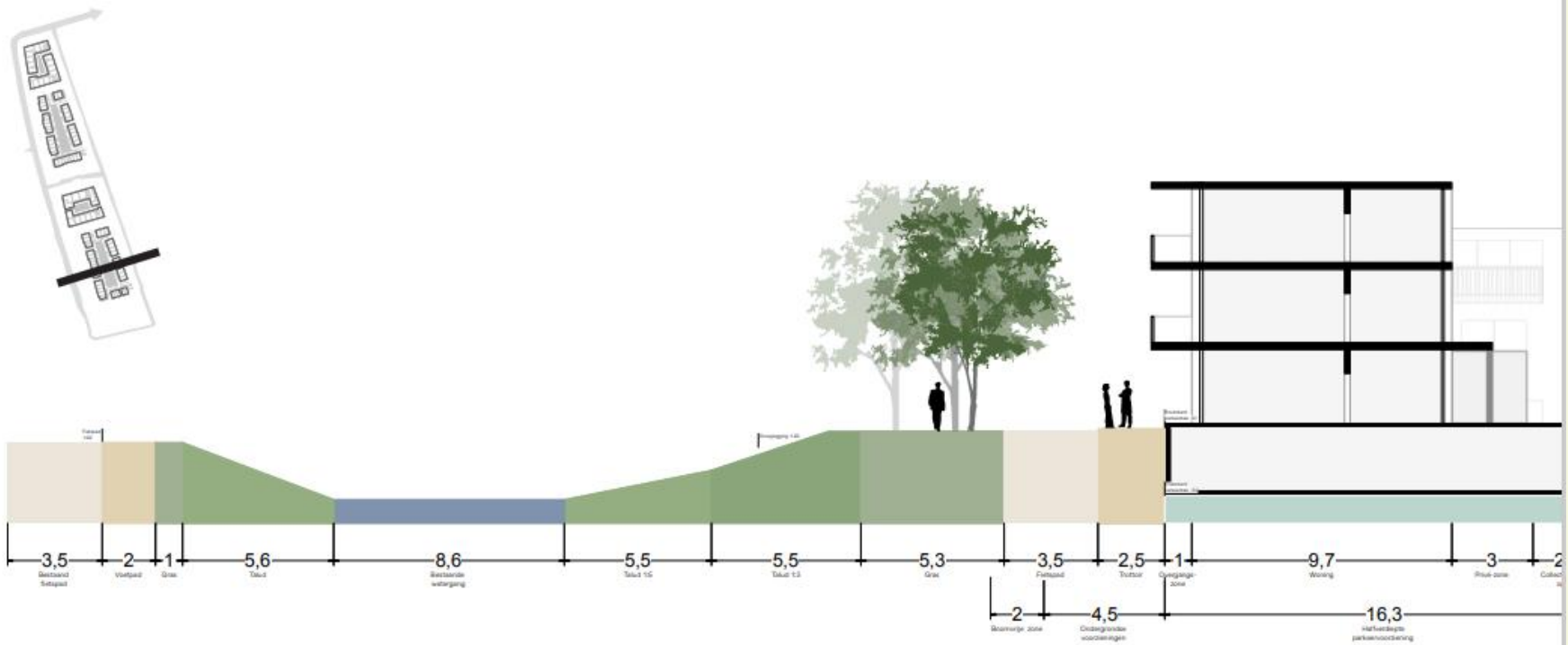


De entrees naar de collectieve binnentuinen hebben een groene en uitnodigende uitstraling - pm (bron: pm)



Elke tuin wordt voorzien van een collectief te gebruiken object zoals een bewonerskas - De Deeltuin, Utrecht (bron: delva.la/).

Principe doorsnede I



Kan ik meedenken?

- De gemeente is geïnteresseerd in jullie ideeën
- Wat vindt u belangrijk? Wat wilt u de gemeente meegeven?
- Laat het ons weten!

Hoe u vandaag kunt meedenken

- Straks is er ruimte om langs de informatieborden te lopen, vragen te stellen en ideeën mee te geven.
- Bij de informatieborden liggen post-its. Daarop kunt u ideeën, suggesties, wensen of zorgen schrijven. Plak ze op de borden.
- Ook zijn er speciale formulieren waarop u ons iets mee kunt geven. Die kunt u in de ideeënbox doen.



Hoe u thuis kunt meedenken

- Wilt u alles eerst even laten 'bezinken' en later reageren?
- Of misschien schiet er later nog iets anders te binnen?

U kunt ook online uw ideeën, suggesties, wensen of zorgen met ons delen.

Hoe? Het Denk Mee platform

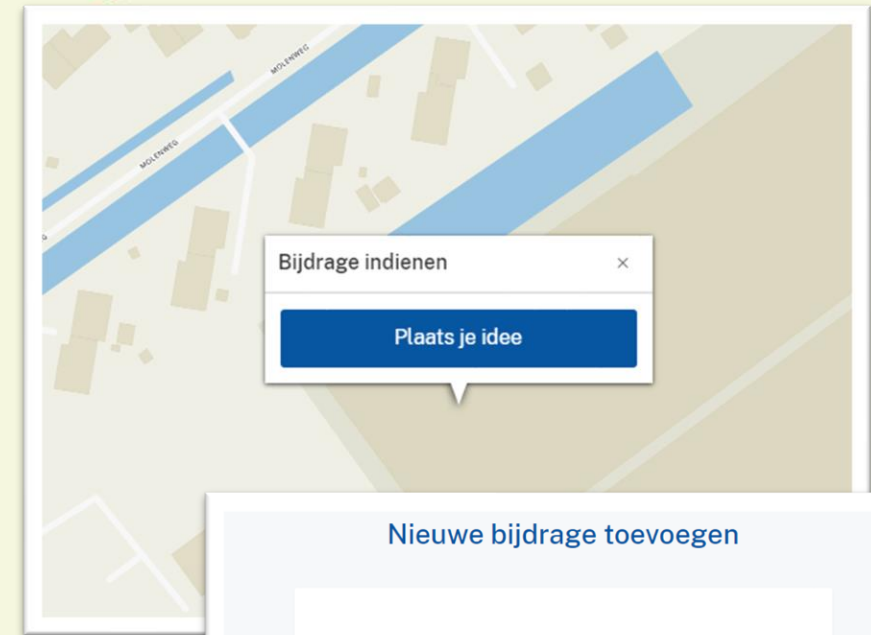
Ga naar www.denkmee.pijnacker-nootdorp.nl

Zo doet u dat

U gaat naar het platform waarop u ook voor deze bijeenkomst heeft aangemeld.

Onder het kopje 'Geef je ideeën en suggesties door!' Kunt u een positie op de kaart aanklikken en op de knop 'Plaats je idee' klikken.

U krijgt dan een invulformuliertje waarop u uw idee, suggestie, zorg of wens kunt aangeven.

A screenshot of a web form titled 'Nieuwe bijdrage toevoegen' (Add new contribution). The form is set against a light blue background. It contains the following sections:

- Wat is je idee?** (What is your idea?)
- Titel** (Title): A text input field with the placeholder text 'Wat wil je aan de gemeente meegeven voor de ontwikkeling van het Dwarskadegebied?' and a character count '0/80' on the right.
- Auteur** (Author): A dropdown menu with a heart icon and the text '(optioneel)'. The placeholder text is 'Begin met typen om te zoeken op email of naam...'.
- Beschrijving** (Description): A rich text editor with a toolbar containing icons for bold, italic, link, list, and image, followed by a large text area.

Wat zie ik ervan terug?

- Jullie inbreng geeft ons een goed beeld van alle ideeën, belangen, wensen en eventuele zorgen die er leven.
- Op die manier brengen we ze in beeld en wegen we af wat we wel en niet in de verdere plannen kunnen meenemen.
- We maken een verslag van alles wat jullie hebben meegegeven en leggen uit wat we er wel of niet mee kunnen doen en waarom.
- We kunnen niet alle ideeën die jullie als inwoners of omwonenden hebben overnemen.

Dank voor jullie aandacht

Bij de informatieborden staan collega's van de gemeente, herkenbaar aan hun naamkaartje.

U kunt hen aanspreken met vragen die u heeft.